

سنوات
من الإنجازات



وزارة التموين والتجارة
الداخلية



البنية الأساسية

زيادة السعات التخزينية للقمح



عدد الصوامع

عام ٢٠٢٣

٢١

صومعه
مطورة



عدد الصوامع

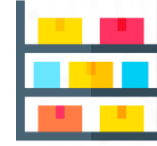
ما قبل

٢٠١٤

٣٢ صومعه

عام ٢٠٢٣

٨٣ صومعه



السعة التخزينية

ما قبل

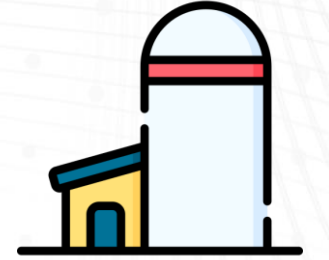
٢٠١٤

١.٢ مليون

عام ٢٠٢٣

٣,٥ مليون

طن



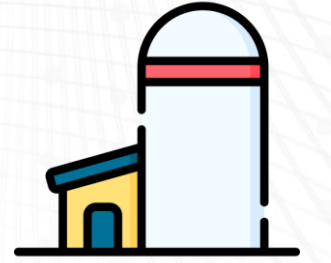
المشروع
القومي
للصوامع

البنية الأساسية

زيادة السعات التخزينية للقمح



تضمن المشروع انشاء صوامع جديدة وزيادة السعات التخزينية لصوامع قائمة وتطوير الصوامع القديمة مما أدى الى زيادة قدرة الدولة على الاحتفاظ بمخزون استراتيجي آمن من القمح يغطي احتياجات البلاد لمدة تزيد عن خمسة اشهر وذلك بتكلفة إجمالية تقدر بنحو **٧ مليار جنيه** كما تم الحفاظ على مخزون القمح من التلف والفقد والذي كان يصل الى **10-15%** فقد وتلف سنويا .



المشروع
القومي
للصوامع

البنية الأساسية



التكلفة



عدد المستودعات

عام ٢٠٢٣

يتراوح
متوسط تكلفة
المستودع
الواحد
بـ نحو

٢ مليار
جنية

جاري تنفيذ
عدد ٤
مستودعات
بمحافظة
ات

- الفيوم
- الشرقية
- السويس
- الأقصر



المستودعات
الاستراتيجية

بمشاركة
القطاع
الخاص

البنية الأساسية

مخطط انشاء عدد

٧ مستودعات استراتيجية

على مساحة

1.3 مليون متر مربع

وفقا لحدث الوسائل التكنولوجية الحديثة بتكلفة

تقديرية

14 مليار جنيه

والتي تمكن من الرصد الآني لأرصدة السلع التموينية

يهدف المشروع إلى زيادة قدرة الدولة على الاحتفاظ

بمخزون آمن لعدد يزيد عن ٢١ سلعة تموينية

و غذائية لمدد تصل الى تسعة اشهر وبعض أنواع الخضر

والفاكهة .



المستودعات
الاستراتيجية

البنية الأساسية



عدد فرص العمل
غير

١٨٣.٧٠٥



عدد فرص العمل
المباشرة

٦١.٢٣٥



حجم الاستثمارات
بالشراكة مع
القطاع

٣٣,٥

مليار
جنيه



عدد
المناطق

١٤

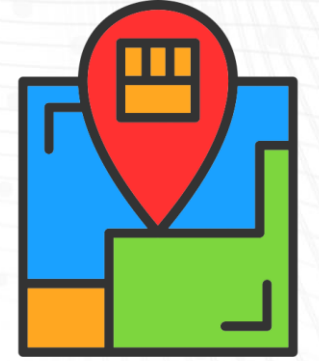
منطقة

جاري
تنفيذها في

عدد

١٠ محافظات

ت



المناطق
اللوجستية

عام

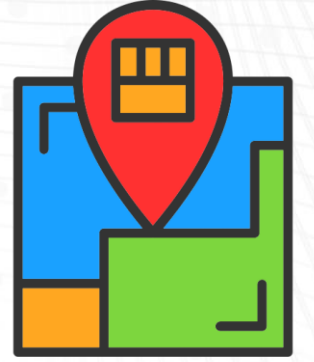
٢٠٢٣

البنية الأساسية

نظرا لضعف البنية التحتية للتجارة الداخلية ما قبل 2014
تم وضع خطة استراتيجية لإنشاء **14 منطقة لوجستية**
وتجارية بمحافظة

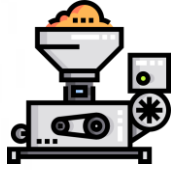
(الغربية - البحيرة - الشرقية - قنا - المنصورة - الأقصر -
الفيوم - الدقهلية - السويس - كفر الشيخ) .
تخدم كافة أنحاء الجمهورية باستثمارات تقدر بنحو

33.5 بمشاركة القطاع الخاص لتقليل حلقات التداول
وتحقيق التوزيع العادل لإتاحة السلع والمنتجات الغذائية
بجودة عالية وسعر مناسب.



المناطق
الوجستية

البنية الأساسية



قدرة الطحن

ما قبل
٢٠١٤

٨٥٠٠ طن /

عام ٢٠٢٣

١٩٧٠٠ طن /

يوم



التكلفة

ما قبل ٢٠١٤
١٢٠ مليون جنيه

عام ٢٠٢٣

٤٩٨,٥ مليون

جنيه



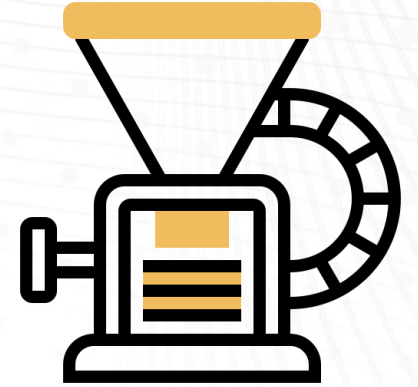
تطوير شركات

ما قبل
٢٠١٤

٢

عام ٢٠٢٣

٩ مطاحن



تطوير

شركات

المطاحن

ات

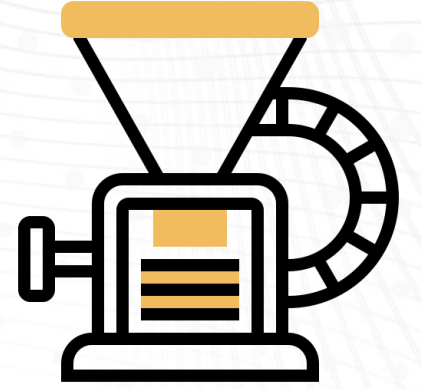
المطاحن

ن

البنية الأساسية



يأتي هذا المشروع في إطار خطة الدولة لزيادة الطاقات الإنتاجية من الدقيق البلدي والفاخر حتى يمكن توفير احتياجات البلاد من الدقيق استخراج **87.5 %** الخاص بإنتاج الخبز البلدي المدعم والذي يقدر حجم الانتاج اليومي من **270 - 250 مليون** رغيف بالإضافة الى توفير احتياجات المواطنين من الدقيق الفاخر استخراج **72%**.



تطوير
شركات
المطاحن

البنية الأساسية

بتاريخ 2021/8/26 تم تأسيس الكيان

الجديد لشركتي

قها وأدفينا للصناعات الغذائية
المتطورة

بتكلفة مبدئية 20 مليون

جنيه بالشراكة مع جهاز

مشروعات الخدمة الوطنية

والشركة القابضة

للصناعات الغذائية

على مساحة 126 فدان ما

يعادل ٥٢٩ ألف متر مربع

بمدينة السادات.



Edfina

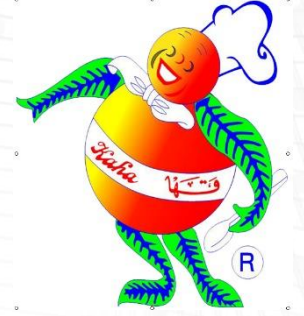
نحن نقدم قيمة ... We Deliver Value

دمج شركتي

قها وأدفينا

البنية الأساسية

لاستعادة الإنتاج المتميز للشركتين بما يعزز قيمة المنتج الوطني في السوق المحلي وزيادة القدرة التنافسية وتعظيم فرص التصدير من خلال الاستفادة من العلامة التجارية المتميزة (قها وأدفينا) وما لها من تاريخ عريق بالأسواق المصرية والخارجية وتحسين أوضاع العاملين ورفع كفاءتهم .



Edfina

نحن نقدم قيمة ... We Deliver Value

دمج شركتي
قها و ادفينا

البنية الأساسية

السـلعة	عدد الجلسات	عدد العمليات	الكمية / طن	جم / القيمة
القمح الروسي والاوكراني	79	7502	١ مليون	10.6 مليار
ذرة صفراء روماني واوكراني	27	307	56.508	639 مليون
ذرة صفراء + ردة	14	58	12.660	127 مليون
سكر ابيض	6	121	32.210	784 مليون
كسب فول صويا	1	1	200	4.6 مليون



البورصة
السلعية

البنية الأساسية

- حجم عمليات التداول أكثر من **8000** عملية منفذة .
- الكميات المتداولة أكثر من مليون طن منفذ باجمالي **12.2** مليار جنيه .

• ساعد تداول السلع من خلال البورصة على وجود سوق منظم لتداول السلع وتوفير آلية شفافة للتسعير من خلال تفاعل قوى العرض والطلب ، الامر الذي أدى الى حدوث انخفاض ملموس في أسعار بعض السلع الأساسية بالأسواق مثل سلعتي القمح والذرة .



البورصة
السلعية

شبكة التوزيع



التكلفة



عدد المواقع

عام ٢٠٢٣

750

مليون
جنيه

١٤٠١

٨٨١ مجمع استهلاكي
٥١٥ مخزن جملة
٥ إدارات مركزية



يمكنة قواعد
بيانات شركات
الجملة
التابعة
للشركة
القبضنة
للصناعات
الغذائية
ة

شبكة التوزيع



يمكنة قواعد
بيانات شركات
الجملة
التابعة
للشركة
القابطة
للصناعات
الغذائية

يتضمن المشروع تطوير شركات السلع الغذائية (الشركة القابضة للصناعات الغذائية، الشركة العامة لتجارة الجملة، الشركة المصرية لتجارة الجملة، شركة النيل للمجمعات الاستهلاكية، شركة الإسكندرية للمجمعات الاستهلاكية).

بهدف: تحسين عمليات التخطيط ورفع كفاءة عمليات تداول السلع وإدارة المخزون من خلال نظام معلومات متكامل يحقق الانضباط في توفير السلع بجودة عالية وسعر مناسب في التوقيتات المناسبة بما يوفر لمتخذي القرار كافة التقارير الخاصة بعمليات الشراء ومراقبة المخزون مما يعمل على زيادة القدرة التفاوضية لعمليات شراء السلع .



شبكة التوزيع



عدد فرص العمل المباشرة وغير

٢٥.٨٠٨

فرصة عمل



التكلفة

١,٢ مليار

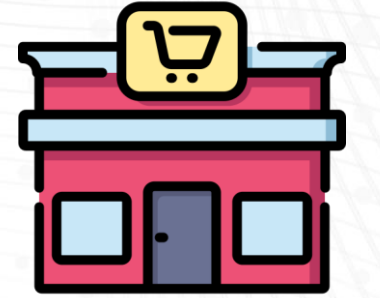
جنيه يتحمل
صاحب المنفذ
التكلفة



عدد المنافذ

٨.٠٦٥

منفذ



مشروع
جمعياتي

تم اطلاق المشروع في ضوء خطة الدولة لتحسين جودة الخدمات المقدمة للمواطنين من خلال فتح منافذ
سلعية جديدة بنظام (الفرنشايز (مما أدى الى زيادة اتاحة السلع للمواطنين وتوفير فرص عمل
للشباب .

رفع مستوى أداء الخدمات



عدد فرص العمل



التكلفة



عدد المراكز

عام ٢٠٢٣

تم الاستعانة بعدد (٢,٧٣٠) من شباب الخدمة العامة خريجي الجامعات المصرية لزيادة كفاءة تشغيل المراكز وكذلك تأهيلهم

٥٩٣,٧
مليون جنيه

٣٧٨
مركز خدمة



مراكز
خدمة
المواطنين
المتطورة المكاتب التموينية التي تقدم الخدمات للمواطنين وتحويلها إلى سوق العمل حذمه

متطورة

ورة

مما أدى إلى زيادة كفاءة أداء الخدمات إلى ما يقارب ثلاث اضعاف السابق واستخدام تقنيات حديثة لتخفيض زمن أداء الخدمة ليصل إلى

١٠ دقائق مما أدى إلى تبسيط الإجراءات وزيادة معدل رضا المواطنين.

رفع مستوى أداء الخدمات



عدد المعاملات

ما قبل ٢٠١٤
١ مليون

٣,٨ مليون



عدد المكاتب
المطبوع

عام ٢٠٢٣

٥٧ مكتب
مطبوع

مطبوع



عدد مكاتب السجل

ما قبل ٢٠١٤
٨٥ مكتب

١١٠ مكتب



السجل
التجاري

رفع مستوى أداء الخدمات

يهدف المشروع الى

- ربط مكاتب السجل التجاري وبناء قاعدة بيانات موحدة .
- رفع كفاءة مستوى الخدمات المقدمة لأصحاب الاعمال والمنشآت التجارية .
- تيسير عملية دمج القطاع غير الرسمي بتسجيل كافة المنشآت التجارية .
- ربط كافة مكاتب السجل مع البنوك لتحقيق الشمول المالي المستهدف .
- اطلاق خدمات السجل التجاري عبر الموقع الالكتروني .



السجل
التجاري

دعم قدرات المواطن

مظلة الحماية الاجتماعية



دعم السلع

ما قبل
٢٠١٤
٣١,٩

مليار جنيه

١٢٧,٧
مليار
جنيه



دعم السلع

ما قبل
٢٠١٤
١٣,٤

مليار جنيه

عام ٢٠٢٣

٣٦,١
مليار
جنيه



دعم الخبز

ما قبل ٢٠١٤
١٨,٥
مليار جنيه

٩١,٦
مليار جنيه



الخبز البلدي
المساعد و
السلع
التمويلية
المدعمة

دعم قدرات المواطن

مظلة الحماية الاجتماعية

يتم إنتاج و توزيع من 250 ل 270 مليون رغيف يوميا بمعدل إنتاج سنوي يقارب 95 مليار رغيف خبز بلدي مدعم .



يتم تدبير وتوزيع سلع تموينية مدعمة بمبلغ 3 مليار جنيها

شهريا من خلال شبكة توزيع منتظمة تقارب 40 ألف منفذ تغطي جميع ربوع الجمهورية .

الخبز البلدي
المدعم و
السلع
التموينية
المدعمة

مكتبة
وغير
بين الرويقي والإنجاز

شكرًا لكم